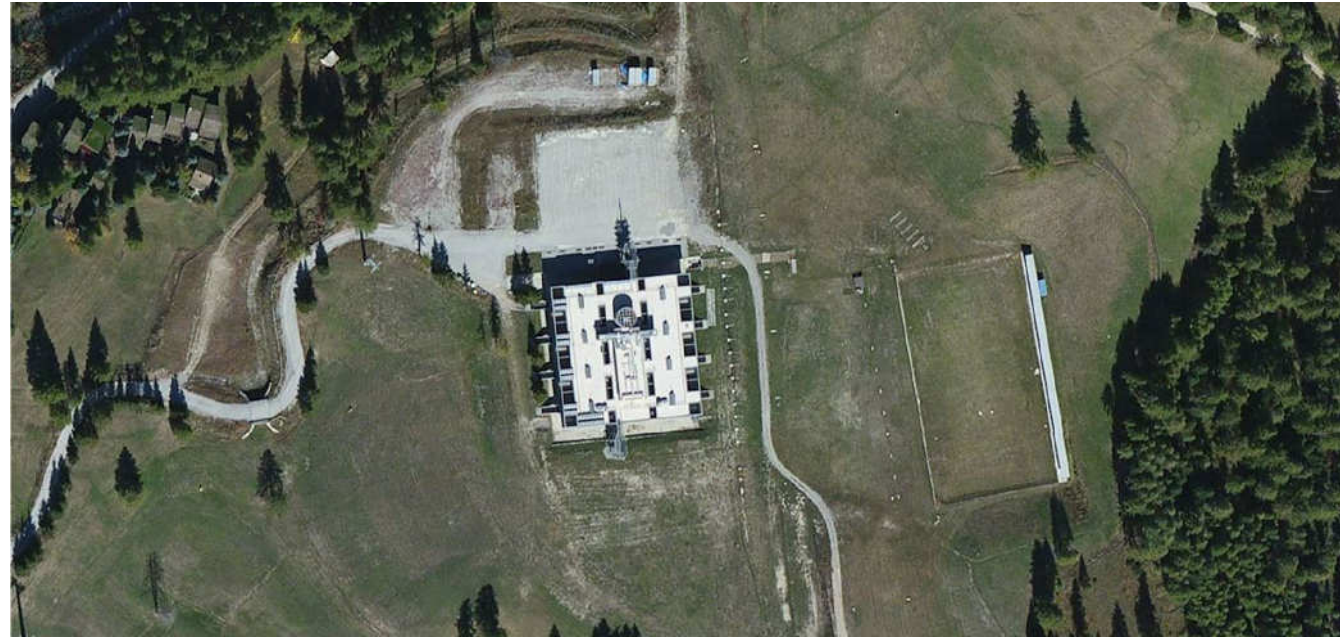




COMUNE DI CESANA
Frazione Sansicario Alto

CENTRO SPORTIVO DEL BIATHLON

Costruzione campi per il gioco del tennis e
riqualificazione impianto del biathlon
Area Olympic Centre - Ex Colonia Italsider



Progettisti:

Arch. Fabio Lanzoni
Via B. Ricca 21
10123 Torino
Tel. 011 8178246
Fax 011 8150917
Arch. Barbara Chirico
Arch. Raffaella Di Benedetto
Ing. Giovanni Vaudetti

Committenza:

Coop. Nonsolaneve SpA
Corso Galileo Ferraris 14
10121 Torino
Presidente:
Sig. Giuseppe Peyron

ELABORATO:

SOTTOSERVIZI ESISTENTI

DATA:

Settembre 2016

TAVOLA N°:

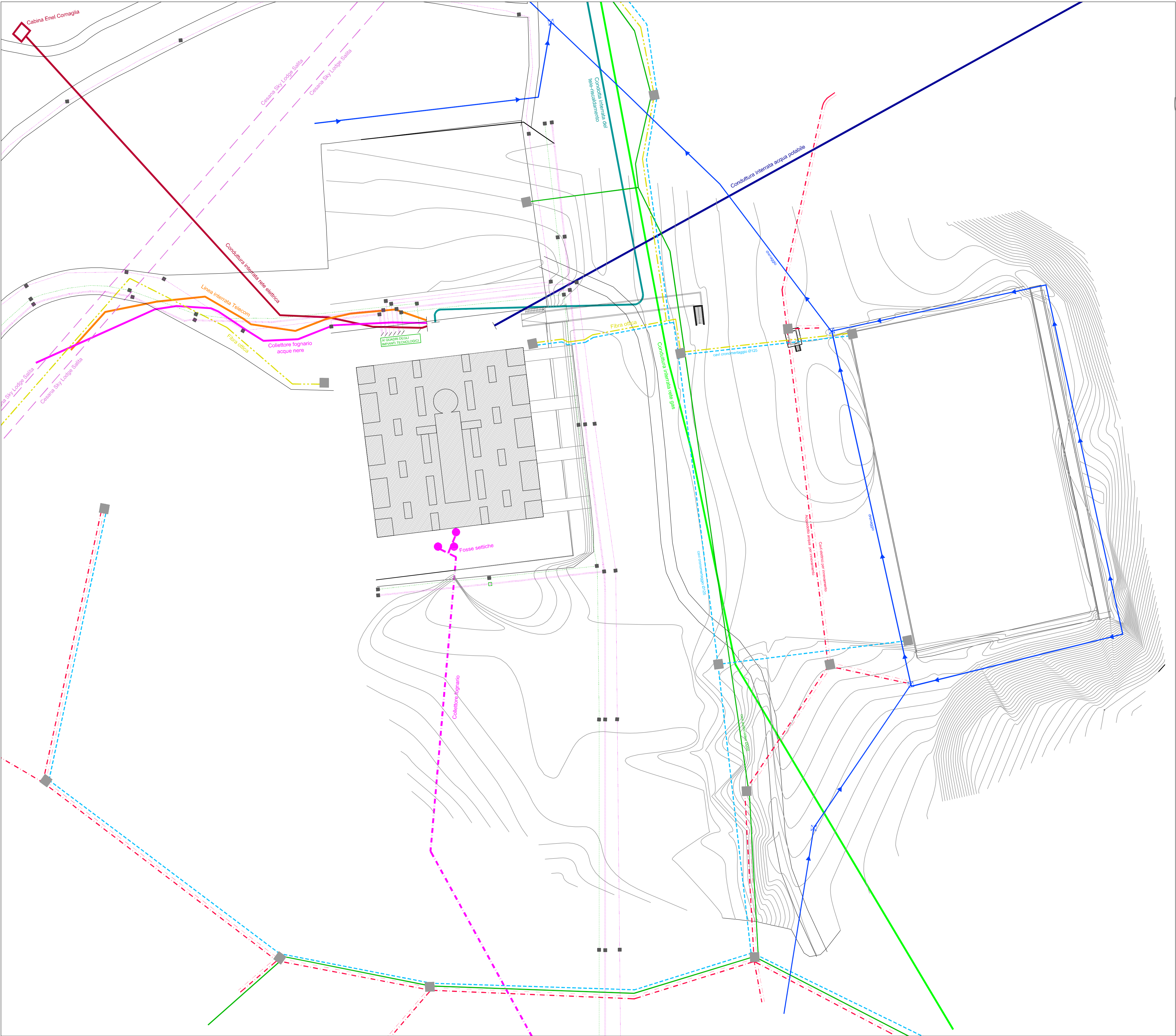
E_T_05_01 rev 09 016

SCALA:

1:500

LEGENDA

	Conduttura interrata acqua potabile
	Conduttura interrata rete gas
	Conduttura interrata rete tele-riscaldamento esistente
	Linea interrata Telecom
	Conduttura interrata rete elettrica
	Collettore fognario nuovo acque nere
	Collettore fognario
	Fosse settiche
	Pozzetto di ispezione
	Acquedotto acqua per innevamento
	Cavi elettrici - alluminio 3*240/120 mm²
	Cavi elettrici - rame 4*50 mm²
	Tubi di protezione per cavi fibra ottica 3*50 mm
	Tubi di protezione per cavi audio/video Ø200
	Tubi di protezione per cavi cronometraggio Ø125
	Cavidotto interrato Ø 160 in polietilene a doppia parete, esterno corrugato, interno liscio, diametro esterno per F.M. e linee per illuminazione
	Cavidotto interrato Ø 125 in polietilene a doppia parete, esterno corrugato, interno liscio, diametro esterno per F.M. e linee per illuminazione
	Cavidotto interrato Ø 160 in polietilene a doppia parete, esterno corrugato, interno liscio, diametro esterno per linee dati e telefoniche
	CVDC-CIS Pozzetto prefabbricato in calcestruzzo, dimensioni approssimative 40x40x90 cm, con chiusura carrabile in ghisa
	Tubo collettore acque drenaggio
	Pozzetti di ispezione e drenaggio



STATO DI FATTO - PIANTA SOTTOSERVIZI E IMPIANTI TECNOLOGICI ESISTENTI SCALA 1:500